

# ПОГРУЗЧИКИ

дизельные

серия  
FX20

# KOMATSU

## 15-20 тонн

FD150-6  
FD180-6  
FD200Z-6

### Описание серии.



### Производительные

**Исключительные характеристики движения**  
Мощный двигатель и 4-скоростная коробка передач обеспечивают исключительные характеристики движения.

Скорость движения без груза:

34 км/ч (FD250Z-6)

26 км/ч (FD150-6)

**Система снижения токсичности выхлопа**

В серии FX20/GX20 впервые использованы дизельные двигатели с системой снижения токсичности выхлопа.

В серии GX20 применен двигатель 6СТ8,3-215:

- номинальная мощность 166 кВт
- объем 8267 см<sup>3</sup>

В серии FX20 применен двигатель 6BG1-T:

- номинальная мощность 118 кВт
- объем 6494 см<sup>3</sup>

**Высокая скорость подъема вила**

Гидравлическая система была оптимизирована для достижения лучшей скорости подъема вила в данном классе.

Скорость подъема вила с грузом:

270 мм/с (FD250Z-6)

360 мм/с (FD150-6)



**Дисковый тормоз**

Дисковый тормоз с масляным охлаждением обеспечивает плавность и надежность остановки.

**Мачта с широким обзором**

Эффективный дизайн мачты предлагает хороший передний обзор для большей производительности.

**Гидравлический позиционер вила**

Гидравлический позиционер вила с функцией бокового смещения в значительной степени улучшает эффективность операций.

**Оптимальный задний обзор**

Широкий угол обзора и зеркало заднего вида помогают убедиться, что дорога свободна.

**Небольшой радиус поворота**

Небольшой радиус поворота обеспечивает хорошую маневренность в узких местах.

**Невысокая мачта**

Невысокая мачта обеспечивает выполнение погрузки, разгрузки и других задач без особых усилий.

Высота мачты:

4110 мм (FD250Z-6)

3800 мм (FD150-6)

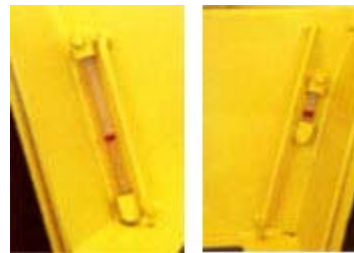
**Гидростатическое усиление руля**

Полная гидростатическая система усиления руля минимизирует отдачу на неровной дороге. Кроме того, уменьшен коэффициент перестройки, позволяющий оператору выполнять точные повороты без лишних усилий.

## Простота в эксплуатации

### Визуальный контроль

Большой топливный бак позволяет долго работать без дозаправок. Кроме того, наружные визуальные указатели уровня топлива и масла в системе гидравлики обеспечивают простой контроль над уровнем рабочих жидкостей извне.



### Воздушный фильтр

Легко доступный воздушный фильтр, который расположен снаружи погрузчика, облегчает регулярный контроль. Индикаторная лампа в кабине показывает степень засорения фильтра.

### Крышка капота

Верхняя и боковая крышки капота открываются, обеспечивая легкий доступ.

## Комфортабельные

### Интегрированная панель инструментов

Размещение всех инструментов на одной панели позволяет одним взглядом контролировать главные параметры работы.

### Кабина на подвеске

Кабина на подвеске амортизирует вибрацию погрузчика и обеспечивает комфорт оператору.

### Подъем и спуск оператора

Прочные широкие ступени с нескользящим покрытием удобно размещены для безопасного подъема и спуска оператора.

### Удобное переключение передач

Надежная 4-скоростная трансмиссия и простой в обращении электрический рычаг управления обеспечивает быстрое изменение направления движения. Кроме того, плавное переключение автоматической трансмиссии (дополнительно) обеспечивает оптимальный выбор передачи даже при частых изменениях.

### Комфортабельное кресло

Новое долговечное кресло на подвеске с откидной спинкой, входящее в стандартную комплектацию, обеспечивает комфорт во время работы.

### Интегрированное управление

Интегрированные элементы управления фарами и указателем направления, установленные на рулевой колонке, обеспечивают легкое управление.

### Рулевая колонка с регулируемым углом наклона

Рулевая колонка с регулируемым углом наклона обеспечивает удобную работу.

### Стальная кабина (дополнительно)

Полностью закрытая стальная кабина дает возможность оператору работать в тишине.

### Фара и сигнал заднего хода

Во время заднего хода для предупреждения людей, находящихся рядом, горит фара и звучит сигнал.

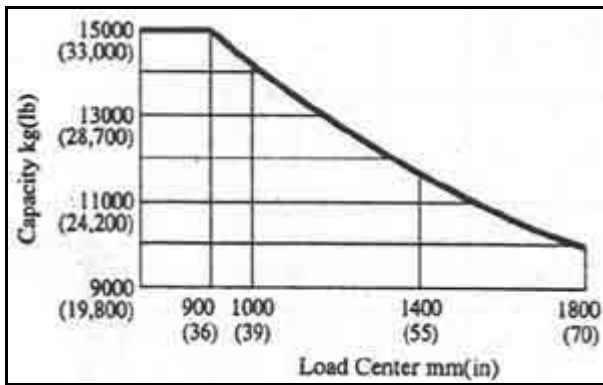
## Стандартная спецификация.

Характеристики	1.	Производитель					
	2.	Модель			<b>FD150-6</b>	<b>FD180-6</b>	
	3.	Тип двигателя			Дизельный		
	4.	Позиция оператора			Сидит		
	5.	Грузоподъемность		Кг	15000	1800	
	6.	Центр тяжести		Мм	900		
	7.	Расстояние от оси передних колес до спинки вил		Мм	865	825	
	8.	Колесная база		Мм	3700		
Вес	9.	Общий вес		Кг	21680	25130	
	10.	Распределение веса	С грузом	Перед	Кг	33670	39660
	11.			Задн.	Кг	3010	3470
	12.	Распределение веса	Без груза	Перед.	кг	11520	12780
13.	Задн.			Кг	10160	12350	
Колеса	14.	Тип колес			Пневматические		
	15.	Размер колес	Перед.		12.00-24-16PR	13.00-24-18PR	
	16.		Задн.		12.00-25-16PR	13.00-24-18PR	
	17.	Количество колес	передн./задн. X-ведущие		4X/2		
	18.	Колея передняя			Мм	2230	
19.	Колея задняя			мм	2305		
Размеры	20.	Наклон мачты		Градусы	6/12		
	21.	Высота сложенной мачты		Мм	3300	3600	
	22.	Свободный ход вил		мм	0	0	
	23.	Высота подъема вил		мм	3000-6000	3000-6000	
	24.	Высота поднятой мачты		мм	4790	5090	
	25.	Высота по защитной крыше		мм	3295	3325	
	26.	Длина с вилами		мм	7145	7205	
	27.	Длина до спинки вил		мм	5325	5385	
	28.	Ширина		мм	2985	3015	
	29.	Размер вил.	толщ./шир./дл.		мм	90/250/1820	95/270/1820
	30.	Класс вил			PIN MOUNT		
	31.	Горизонталь вил			мм	2640	2650
	32.	Клиренс с грунтом	Под мачтой		мм	300	300
	33.		В центре колесной базы		мм	335	360
	34.	Проезд прискладирования с правым разворотом	С палеттой 1000x1200		мм	5865	5925
	35.	Радиус поворота			мм	5000	5000
36.	Расстояние до центра поворота			мм	2250	2250	
Эксплуатационные характеристики	37.	Скорость	движения	с грузом	км/ч	7/11/20/24	7/11/19/20
	38.			без груза	км/ч	8/13/23/28	8/13/23/28
	39.	Скорость	подъема вил	с грузом/без груза	мм/с	360/390	310/340
	40.			с грузом /без груза	мм/с	400/400	350/350
	41.	Тяговое усилие с грузом на скорости 1,5 км/ч			КН	90	88
42.	Преодолеваемый подъем с грузом на скорости 1,5 км/ч			%	27,7	24.9	
43.	Рабочий тормоз				Педаль, гидравлический		
44.	Стояночный тормоз				Ручной, механический		
45.	Рулевая система				Гидроусиление		
Двигатель	46.	Аккумулятор	напряжение/емкость		В/А-ч	24/96	
	47.	Модель			ISUZU 6BG1T		
	48.	Номинальная мощность		кВт	118		
	49.	Мощность RPM		Обор/м	2200		
	50.	Макс.крутящийся момент/об.в мин.		кгм/об	588/1600		
	51.	Количество цилиндров, объем двигателя		см <sup>3</sup>	6/6494		
Другое	52.	Объем топливного бака		л	400		
	53.	Рабочее давление для грузового оборудования		Кг/см <sup>2</sup>	206		
	54.	Объем бака с гидравлическим маслом		л	340		
	55.	Сцепление			Гидротрансформатор		
	Трансмиссия			АКПП			

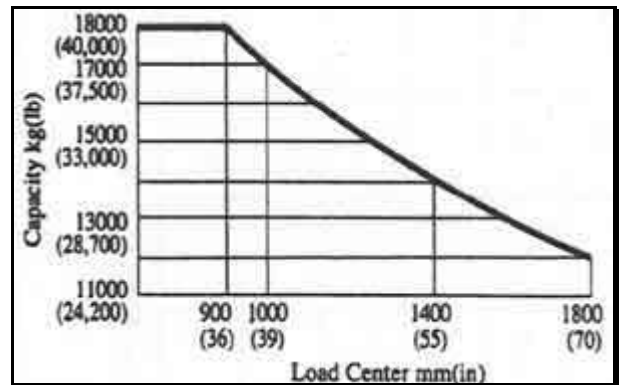
Характеристики	1.	Производитель					
	2.	Модель			<b>FD200Z-6</b>		
	3.	Тип двигателя			Дизельный		
	4.	Позиция оператора			Сидит		
	5.	Грузоподъемность		Кг	20000		
	6.	Центр тяжести		Мм	900		
	7.	Расстояние от оси передних колес до спинки вил		Мм	925		
	8.	Колесная база		Мм	3700		
Вес	9.	Общий вес		Кг	26880		
	10.	Распределение веса	С грузом	Перед	Кг	43010	
	11.			Задн.	Кг	3870	
	12.		Без груза	Перед.	кг	13150	
13.	Задн.			Кг	13730		
Колеса	14.	Тип колес			Пневматические		
	15.	Размер колес	Перед.		14.00-24-20PR		
	16.		Задн.		14.00-24-20PR		
	17.	Количество колес	передн./задн. X-ведущие		4X/2		
	18.	Колея передняя		Мм	2230		
	19.	Колея задняя		мм	2265		
Размеры	20.	Наклон мачты		Градусы	6/12		
	21.	Высота сложенной мачты		Мм	3640		
	22.	Свободный ход вил		мм	0		
	23.	Высота подъема вил		мм	3000-6000		
	24.	Высота поднятой мачты		мм	5130		
	25.	Высота по защитной крыше		мм	3360		
	26.	Длина с вилами		мм	7205		
	27.	Длина до спинки вил		мм	5385		
	28.	Ширина		мм	3095		
	29.	Размер вил.	толщ./шир./дл.		мм	95/280/1820	
	30.	Класс вил			PIN MOUNT		
	31.	Горизонталь вил		мм	2650		
	32.	Клиренс с грунтом	Под мачтой		мм	325	
	33.		В центре колесной базы		мм	400	
	34.	Проезд прискладировании с правым разворотом	С палеттой 1000x1200		мм	5925	
	35.	Радиус поворота		мм	5000		
36.	Расстояние до центра поворота		мм	2250			
Эксплуатационные характеристики	37.		движения	с грузом	км/ч	7/12/17/17	
	38.			без груза	км/ч	8/13/23/30	
	38.	Скорость	подъема вил	с грузом/без груза		мм/с	270/290
	39.			опускания вил	с грузом /без груза		мм/с
	40.	Тяговое усилие с грузом на скорости 1,5 км/ч			КН	80	
	41.	Преодолеваемый подъем с грузом на скорости 1,5 км/ч		%	19.4		
	42.	Рабочий тормоз			Педаль, гидравлический		
	43.	Стояночный тормоз			Ручной, механический		
44.	Рулевая система			гидроусиление			
Двигатель	45.	Аккумулятор	напряжение/емкость	В/А-ч	24/96		
	46.	Модель			ISUZU 6BG1T		
	47.	Номинальная мощность		кВт	118		
	48.	Мощность RPM		Обор/м	2200		
	49.	Макс.крутящийся момент/об.в мин.		кгм/об	588/1600		
	50.	Количество цилиндров, объем двигателя		см <sup>3</sup>	6/6494		
	51.	Объем топливного бака		л	400		
Другое	52.	Рабочее давление для грузового оборудования		Кг/см <sup>2</sup>	206		
	53.	Объем бака с гидравлическим маслом		л	340		
	54.	Сцепление			Гидротрансформатор		
	55.	Трансмиссия			АКПП		

## График грузоподъемности.

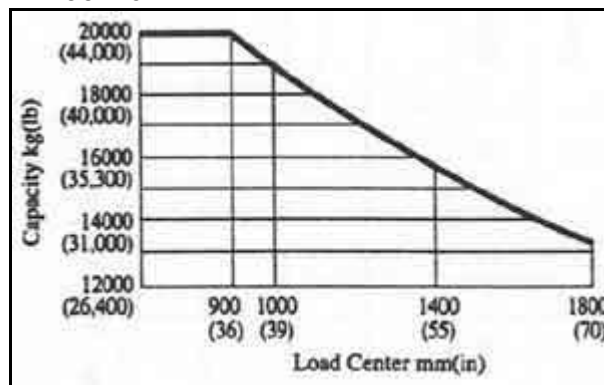
FD150-6



FD180-6



FD200Z-6



## **Стандартное оборудование**

- Передние фары над головой водителя
- Сигнальная фара поворота
- Фары движения и остановки
- Фара заднего хода
- Индикатор уровень топлива
- Индикатор температуры воды
- Счетчик моточасов
- Индикатор предупреждения падения давления масла в двигателе
- Буксировочное устройство
- Индикатор элементов воздушного фильтра
- Индикатор предупреждения падения уровня охлаждающей жидкости
- Фара парковочного тормоза
- Коврик на полу
- Защитная крыша
- Ручное устройство позиционирования вил
- Зеркало заднего вида
- Сигнал заднего хода
- Топливный бак на замке с ключом
- Сидение оператора класса «люкс»
- Воздушный фильтр
- Регулирование угла наклона рулевой колонки

## **Дополнительное оборудование.**

- Стальная кабина
- Автоматическая трансмиссия
- Воздушный кондиционер
- Задняя фара движения
- Огнетушитель
- Индикатор груза
- Фара вращения
- И другое.

## **Принадлежности.**

- Устройство позиционирования вил с боковым смещением гидравлического типа
- Штырь для работы с барабанами.

Остальное по заказу

---

Спецификации мачт.

**FD150-6**

<b>Двухступенчатая мачта с широким обзором FV</b>							
Высота подъема вил	Общая высота мачты		Свободный ход вил	Угол наклона мачты	Грузоподъемность с центром 600 мм		Вес мачты
	Опущенной	Поднятой		Вперед/ назад	Двойные передние колеса	Простые передние колеса	
	мм	мм					
3000	3300	4810	0	6/12	15000	-	2865
3300	3450	5110	0	6/12	15000	-	+90
3500	3550	5310	0	6/12	15000	-	+145
4000	3800	5810	0	6/12	15000	-	+410
4500	4050	6310	0	6/12	15000	-	+675
5000	4500	7010	0	6/12	15000	-	+995
5500	4750	7510	0	6/12	14000	-	+1270
6000	5000	8010	0	6/12	13000	-	+1470

Примечание: расстояние от оси передних колес до спинки вил 515 мм.

**FD180-6**

<b>Двухступенчатая мачта с широким обзором FV</b>							
Высота подъема вил	Общая высота мачты		Свободный ход вил	Угол наклона мачты	Грузоподъемность с центром 600 мм		Вес мачты
	Опущенной	Поднятой		Вперед/ назад	Двойные передние колеса	Простые передние колеса	
	мм	мм					
3000	3600	5110	0	6/12	18000	-	3480
3300	3750	5410	0	6/12	18000	-	+95
3500	3850	5610	0	6/12	18000	-	+170
4000	4100	6110	0	6/12	18000	-	+440
4500	4350	6610	0	6/12	18000	-	+765
5000	4800	7310	0	6/12	1800	-	+1145
5500	5050	7810	0	6/12	16500	-	+1455
6000	5300	8310	0	6/12	15000	-	+1625

Примечание: расстояние от оси передних колес до спинки вил 830 мм.

**FD200Z-6**

<b>Двухступенчатая мачта с широким обзором FV</b>							
Высота подъема вил	Общая высота мачты		Свободный ход вил	Угол наклона мачты	Грузоподъемность с центром 600 мм		Вес мачты
	Опущенной	Поднятой		Вперед/ назад	Двойные передние колеса	Простые передние колеса	
	мм	мм					
3000	3640	5150	0	6/12	20000	-	3525
3300	3790	5450	0	6/12	20000	-	+100
3500	3890	5650	0	6/12	20000	-	+170
4000	4140	6150	0	6/12	20000	-	+450
4500	4390	6650	0	6/12	20000	-	+780
5000	4840	7350	0	6/12	20000	-	+170
5500	5090	7850	0	6/12	18500	-	+1490
6000	5340	8350	0	6/12	17000	-	+1660

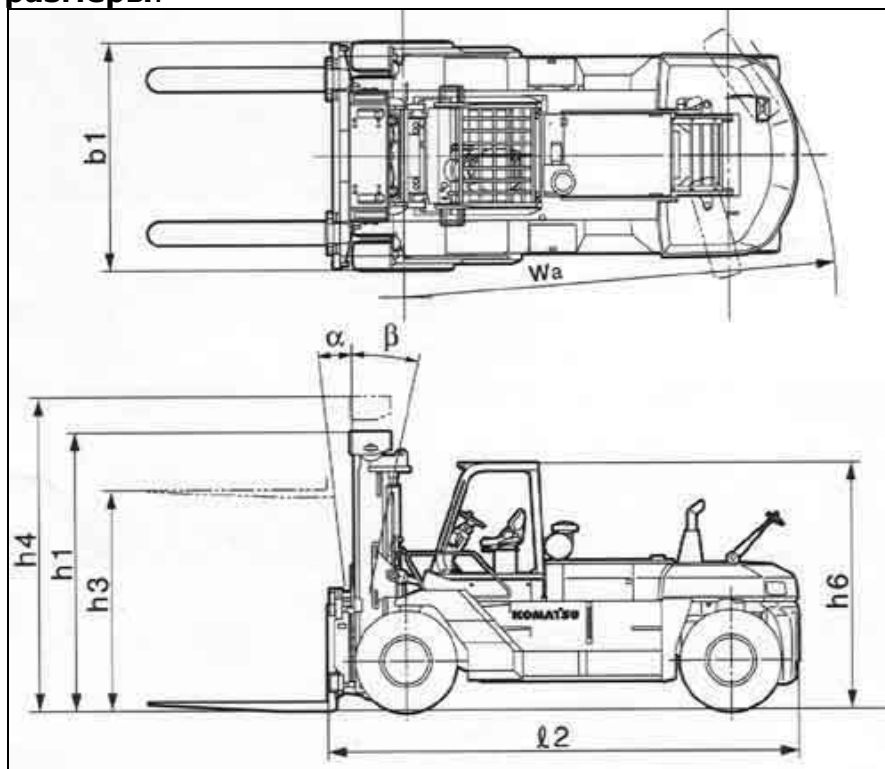
Примечание: расстояние от оси передних колес до спинки вил 830 мм.

Модель			<b>FD150-6</b>	<b>FD180-6</b>	<b>FD200Z-6</b>
Мачта			<b>FV</b>		
Скорость подъема вил	С грузом	Мм/с	360	310	270
	Без груза	Мм/с	390	340	290
Скорость опускания вил	С грузом	Мм/с	400	350	350
	Без груза	Мм/с	400	350	350
Расстояние от оси передних колес до спинки вил		мм	865	925	925

---



## Стандартные размеры.



				FD150-6	FD180-6	FD200Z-6	
1	Центр тяжести	c	мм	900	900	900	
2	Расстояние от оси передних колес до спинки вил	x	мм	865	925	925	
3	Колесная база	y	мм	3700	3700	3700	
4	Колея передняя	b10	мм	2230	2230	2230	
5	Колея задняя	b11	мм	2305	2305	2265	
6	Наклон мачты	a/b	градусы	6/12	6/12	6/12	
7	Высота поднятой мачты	h1	Мм	3300	3600	3640	
8	Свободный ход вил	h2	Мм	0	0	0	
9	Висота подъема вил	h3	Мм	3000-6000	3000-6000	3000-6000	
10	Высота сложенной мачты	h4	Мм	4790	5090	5130	
11	Высота по защитной крыше	h6	Мм	3295	3325	3360	
12	Длина с вилами	l1	Мм	7145	7205	7205	
13	Длина до спинки вил	l2	Мм	5325	5385	5385	
14	Ширина	b1	Мм	2985	3015	3095	
15	Размер вил.	дл./шир./толщ	s/e/l	Мм	90/250/ 1820	95/270/ 1820	95/280/ 1820
16	Горизонталь вил	b3	Мм	2640	2650	2650	
17	Клиренс с грунтом	Под мачтой	m1	Мм	300	300	325
18		В центре колесной базы	m2	Мм	335	360	400
19	Проезд при складировании с правым разворотом С палеттой 1000x1200	Ast	Мм	5865	5925	5925	
20	Радиус поворота	Wa	мм	5000	5000	5000	
21	Расстояние до центра поворота	b13	мм	2250	2250	2250	